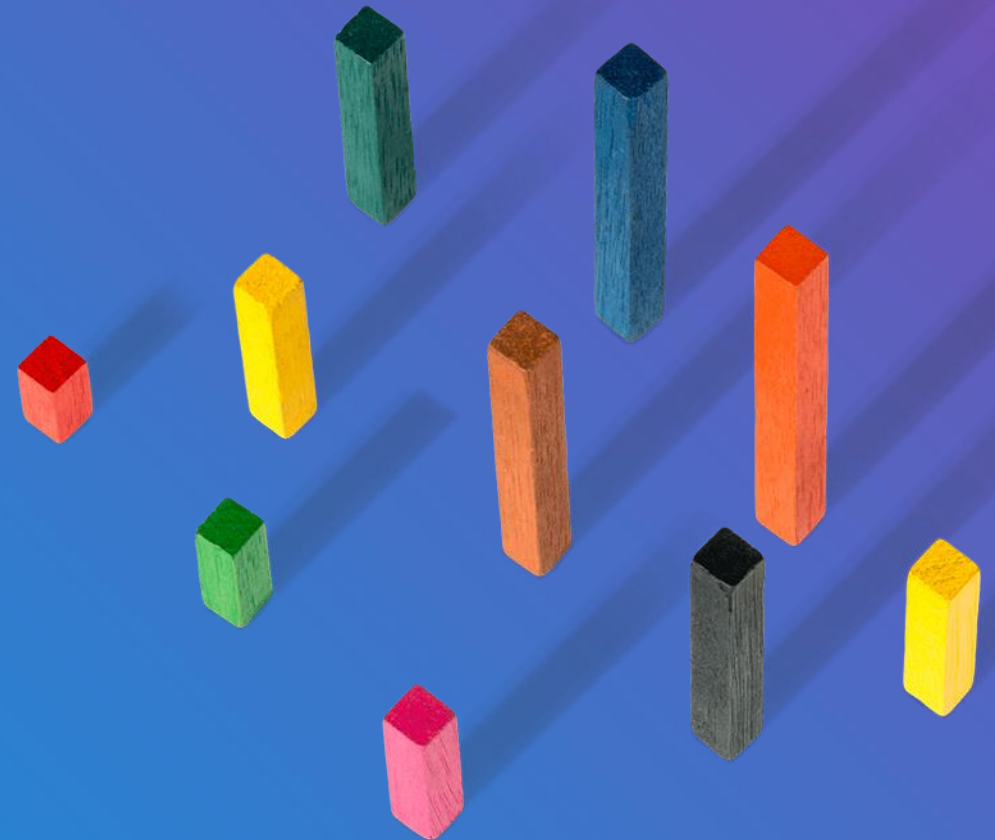


Ficha de Métricas ESG para Fondos de Pensiones



Caser

Septiembre 2023

A business of Marsh McLennan

Introducción

Caser (en adelante la Compañía) ha manifestado a Mercer Consulting, S.L.U. (en adelante Mercer) su interés en contar con una propuesta para elaborar, con frecuencia semianual, una ficha para cada Fondo de Pensiones Caser incluidos en el contrato con el rating medio de valoración del fondo en el ámbito del ESG.

Mercer es un reconocido líder mundial en Inversión Responsable (RI), habiendo tenido un equipo dedicado a RI desde 2004. La sostenibilidad es uno de los 5 pilares de las creencias de inversión de Mercer. En nuestro asesoramiento, priorizamos el riesgo y el rendimiento, pero también ayudamos a nuestros clientes a equilibrar las consideraciones reputacionales con el valor aportado y sus valores.

El presente documento describe un enfoque de colaboración profesional que Mercer ha elaborado para el desarrollo del proyecto propuesto, de acuerdo con la información obtenida.

1. Descripción terminología
2. Ficha ESG – Ahorropension Cuatro F.P.
3. Ficha ESG por cada subfondo
4. Clausula de confidencialidad



Contenido

Descripción terminología



Descripción terminología

Ficha ESG

Factor	Descripción
Rating ESG	Rating ESG de una compañía. Para llegar a una calificación final con letras, se agrega el promedio ponderado de la puntuación de las cuestiones clave y las empresas se ordenan de mejor (AAA) a peor (CCC).
Tendencia Rating ESG	La tendencia de la calificación ESG indica el cambio de rating en términos del número de escalones de subida o bajada de este. Por ejemplo; +3 = subida de tres escalones, -2 = bajada de dos escalones, 0 = mantenimiento y en blanco = nuevo rating.
Puntuación del pilar social	La puntuación del Pilar Social representa la media ponderada de todas las cuestiones clave que entran en él. Lo mismo se aplica para la puntuación Ambiental y de Gobernanza (10–mejor puntuación, 0–peor puntuación).
Sector del cuartil ESG	Cuartil de puntuación ESG general de la empresa en relación con las empresas del sector relevante de calificaciones ESG que forman parte del MSCI All Country World Index (ACWI). El valor de 1 representa el cuartil superior y 4 representa el cuartil inferior.
Puntuación general ESG	Las puntuaciones generales de ESG representan la puntuación final ajustada por la industria de las calificaciones ESG o la puntuación ESG ajustada por el gobierno del emisor. Las calificaciones ESG indican qué tan bien un emisor gestiona sus riesgos ESG más importantes en relación con sus competidores del sector. Las calificaciones gubernamentales indican el desempeño ambiental, social y de gobierno corporativo (ESG) general de una región.
Puntuación de controversia social	Este pilar ESG es una evaluación de las controversias (si las hay) relacionadas con el pilar social y por tanto con el impacto de una empresa en los clientes, los derechos humanos y la comunidad, los derechos laborales y la cadena de suministro. La puntuación se deriva del subpilar de puntuación más baja (Clientes, Derechos Humanos y Comunidad, Derechos Laborales y Cadena de Suministro) dentro del pilar Social. A mayor puntuación menor y mejor calidad de las controversias (10–mejor puntuación, 0–peor puntuación).
Puntuación de controversia sobre la gobernanza	Este pilar ESG es una evaluación de las controversias (si las hay) relacionadas con las prácticas de gobierno de una empresa. Los factores que afectan esta evaluación incluyen si una empresa está involucrada en controversias relacionadas con sobornos, fraude y estructuras de gobierno. A mayor puntuación menor y mejor calidad de las controversias (10–mejor puntuación, 0–peor puntuación)
Puntuación de controversia ambiental	Este pilar ESG es una evaluación de las controversias (si las hay) relacionadas con el impacto de una empresa en el medio ambiente. Los factores que afectan esta evaluación incluyen si una empresa está involucrada en controversias relacionadas con el uso de la tierra y la biodiversidad, derrames y liberaciones tóxicas, energía y cambio climático, gestión del agua, residuos operativos no peligrosos y gestión del impacto ambiental de la cadena de suministro. A mayor puntuación menor y mejor calidad de las controversias (10–mejor puntuación, 0–peor puntuación)

Ficha ESG

AHORROPENSION CUATRO F.P.



2

AHORROPENSION CUATRO F.P.

Ficha ESG

Rating ESG

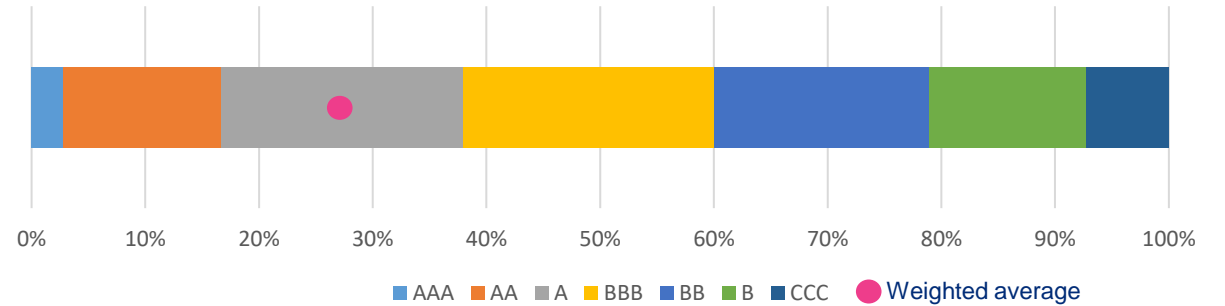
Rating ESG AAA-CCC	AHORROPENSION CUATRO F.P.	Benchmark Rating
	A	A

El análisis cubre el 93,05% de la cartera

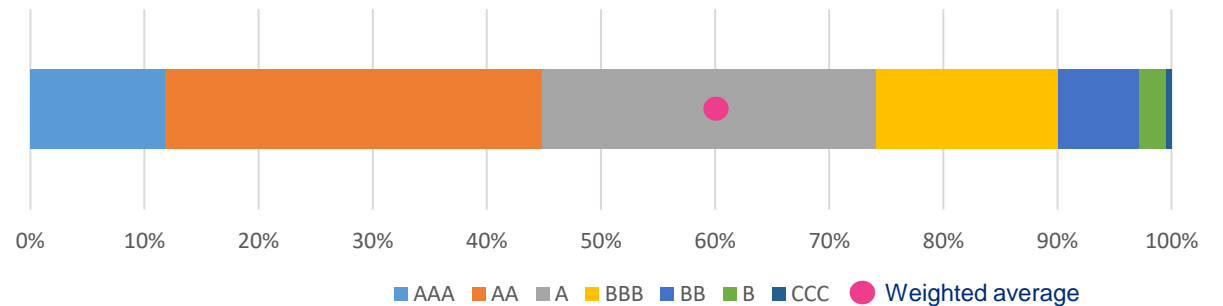
Rating ESG por subfondo (ponderado)

Fondo	ESG Rating
EUROSTOXX 50	AA
IBEX 35	AA
TOPIX	A
MSCI EMERGING MARKETS	BBB
S&P 500	A
Renta Fija	BBB
Renta Variable	A

Ratings ESG (activos subyacentes): Fondo



Distribución ratings ESG activos subyacentes: Benchmark (65% iBoxx Euro Liquid Corporates y 25% MSCI World)



AHORROPENSION CUATRO F.P.

10 principales posiciones del fondo: Resumen ESG

Nombre compañía	Peso	Rating ESG	Tendencia Rating ESG	Puntuación Medioambiental	Puntuación Social	Puntuación Gobernanza	Titular ESG	Sector Rating ESG	Cuartil ESG Sector	Puntuación ESG Sector
LVMH MOET HENNESSY LOUIS VUITTON SE	3.8%	AA	1	7.70	5.40	5.10	Improvements in sustainable sourcing and corporate governance practices	Textiles, Apparel & Luxury Goods	1	8.30
ASML Holding N.V.	2.3%	AAA	0	5.20	10.00	7.20	Robust initiatives to manage ESG risks and opportunities	Semiconductors & Semiconductor Equipment	1	10.00
BANCO SANTANDER, S.A.	2.2%	AA	2	9.70	4.40	5.70	Strong environmental and financial inclusion initiatives; controversies weigh on the rating	Banks	2	7.60
L'OREAL SA	1.9%	AAA	0	5.90	5.00	7.00	Maintains leadership in carbon footprint assessments and governance practices	Household & Personal Products	1	9.10
HERMES INTERNATIONAL S.C.A.	1.7%	AA	1	5.20	5.70	6.00	Improvements in labor management and corporate governance practices	Textiles, Apparel & Luxury Goods	2	7.80
LINDE PUBLIC LIMITED COMPANY	1.6%	A	0	5.30	10.00	4.70	Strong health and safety measures; some concerns over corporate governance practices	Specialty Chemicals	2	6.50
TotalEnergies SE	1.6%	A	0	6.70	7.40	5.30	Strong efforts to manage environment-related risks; opposition from activists may disrupt operations	Integrated Oil & Gas	1	7.14
APPLE INC.	1.5%	BBB	-1	4.10	5.00	3.90	Supply chain-related labor controversies weigh down otherwise strong ESG practices	Technology Hardware, Storage & Peripherals	3	5.20
SAP SE	1.3%	AAA	0	7.20	7.90	6.40	Industry-leading programs in talent management and data security	Software & Services	1	10.00
Prosus N.V.	1.3%	AA	0	8.70	5.90	5.70	Robust data security measures and corporate behavior practices relative to peers	Retail - Consumer Discretionary	1	8.30

AHORROPENSION CUATRO F.P.

10 principales posiciones bajo Controversias (en función del peso en el fondo)

Nombre de la compañía	Nombre del subfndo	Peso en el fondo	MSCI Flag Score	Puntuación controversia en medio ambiente	Puntuación Controversia Social	Puntuación Controversia en Gobernanza	Sector	Razón (matriz)
Volkswagen Aktiengesellschaft	EUR STOXX	1%	ROJO	6.10	2.70	0.70	Automobiles	Las controversias laborales y relacionadas con la ética empresarial siguen planteando riesgos, como las acusaciones de trabajo forzado en sus propias operaciones en China y las investigaciones en curso sobre la evasión deliberada de las pruebas de emisiones de los motores diésel.
VALE S.A.	MSCI EMER	0%	ROJO	3.90	0.60	4.60	Steel	Vale SA está implicada en controversias sociales y medioambientales muy graves, como las víctimas mortales en las comunidades locales y los daños derivados de la rotura de los relaves de las presas.
HON HAI PRECISION INDUSTRY CO., LTD.	MSCI EMER	0%	ROJO	4.50	1.90	5.70	Electronic Equipment, Instruments & Components	Polémicas recurrentes relacionadas con el trabajo, el supuesto papel directo de la empresa en violaciones de los derechos humanos relacionadas con el empleo de uigures y otras minorías étnicas en China.
Luxshare Precision Industry Co., Ltd.	MSCI EMER	0%	ROJO	3.70	3.20	5.30	Electronic Equipment, Instruments & Components	La empresa está inmersa en una grave controversia de gestión laboral en relación con la contratación de minorías étnicas a través de programas de transferencia de mano de obra, y ha dado escasas muestras de iniciativas para abastecerse de materias primas procedentes de fuentes no controvertidas en comparación con sus homólogas.
Zijin Mining Group Company Limited	MSCI EMER	0%	ROJO	2.70	2.90	4.90	Metals and Mining - Precious Metals	La empresa ha ido mejorando sus prácticas de gobernanza y compromiso con la comunidad, pero sigue a la zaga de sus homólogas y está envuelta en graves polémicas medioambientales y sociales, como las acusaciones de abusos de las fuerzas de seguridad.
Tokyo Electric Power Company Holdings, Incorporated	Topix	0%	ROJO	3.6	2.9	1.9	Utilities	Implicada en controversias medioambientales y sociales muy graves. Tras más de una década desde la fusión de la central nuclear de Fukushima Daiichi de TEPCO en 2011, persisten los problemas de salud percibidos por la comunidad a pesar de los avances en el desmantelamiento.
SAIC Motor Corporation Limited	MSCI EMER	0%	ROJO	6.70	2.40	2.00	Automobiles	SAIC sigue enfrentándose a acusaciones por su participación directa en violaciones de los derechos humanos relacionadas con el empleo de uigures y otras minorías étnicas en China. La empresa también va a la zaga de sus homólogas mundiales en materia de gobierno corporativo.
Trina Solar Co., Ltd.	MSCI EMER	0%	ROJO	7.00	0.90	5.10	Semiconductors & Semiconductor Equipment	La empresa se enfrenta a acusaciones por su participación directa en violaciones de derechos humanos relacionadas con el empleo de uigures y otras minorías étnicas procedentes de planes de transferencia de mano de obra y "centros de educación y formación profesional" patrocinados por el gobierno chino.
Hoshine Silicon Industry Co., Ltd.	MSCI EMER	0%	ROJO	2.00	0.60	3.30	Specialty Chemicals	Además de su continua implicación en la polémica sobre los trabajos forzados, se enfrenta a acusaciones de participar directamente en violaciones de los derechos humanos relacionadas con el empleo de uigures y otras minorías étnicas en China.
TBEA CO., LTD.	MSCI EMER	0%	ROJO	4.10	1.60	4.40	Electrical Equipment	TBEA continúa siguiendo a sus pares de la industria en prácticas de gestión laboral, a partir de noviembre de 2022. Uno de los factores que contribuyen a su calificación ESG es el supuesto papel directo de la compañía en el empleo de uigures y otras minorías étnicas como parte de los esquemas de transferencia de mano de obra patrocinados por el estado de China.

AHORROPENSION CUATRO F.P.

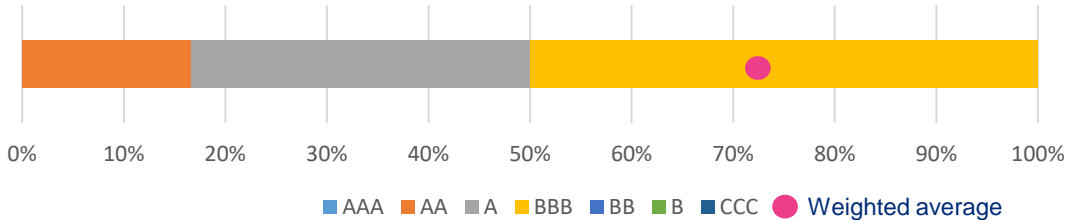
Por tipo de activo

Renta Fija

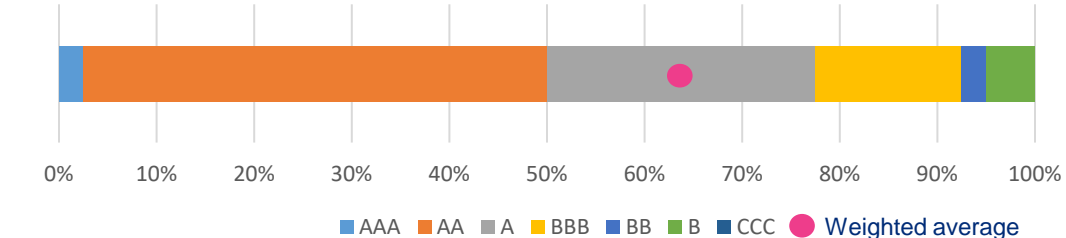
Rating ESG Renta Fija vs índice de referencia

ESG Rating AAA-CCC	Fixed Income Rating	Benchmark Rating (iBoxx Euro Liquid Corporates)
	BBB	A

Renta Fija – Distribución de ratings ESG Fondo



Índice de Referencia – iBoxx Euro Liquid Corporates

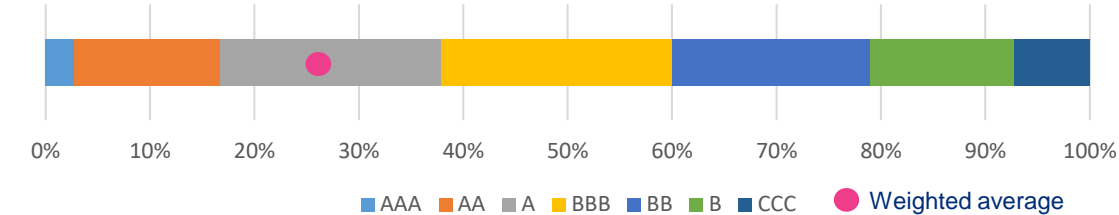


Renta Variable

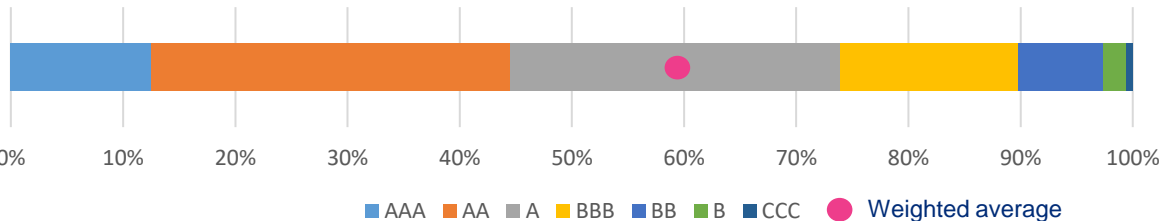
Rating ESG Renta Variable vs índice de referencia

ESG Rating AAA-CCC	Equity Rating	Benchmark Rating (MSCI World)
	A	A

Renta Variable – Distribución de ratings ESG Fondo



Índice de Referencia – MSCI World



Ficha ESG por cada Subfondo

10 PRINCIPALES POSICIONES



EUROSTOXX 50 (26,31%)

10 principales posiciones del fondo*: Resumen ESG

Nombre compañía	Peso en Subfondo	Rating ESG	Tendencia Rating ESG	Puntuación Medioambiental	Puntuación Social	Puntuación Gobernanza	Titular ESG	Sector Rating ESG	Cuartil ESG Sector	Puntuación ESG Sector
Lvmh Moet Hennessy Louis Vuitton Se	9.67%	AA	1	7.70	5.40	5.10	Mejoras en las prácticas de abastecimiento sostenible y gobernanza empresarial	Textil, confección y artículos de lujo	1	8.30
ASML Holding N.V.	5.95%	AAA	0	5.20	10.00	7.20	Iniciativas sólidas para gestionar los riesgos y oportunidades ESG	Semiconductores y equipos semiconductores	1	10.00
L'oreal Sa	4.96%	AAA	0	5.90	5.00	7.00	Mantiene el liderazgo en evaluaciones de la huella de carbono y prácticas de gobernanza	Productos domésticos y personales	1	9.10
Hermes International S.C.A.	4.25%	AA	1	5.20	5.70	6.00	Mejoras en la gestión laboral y en las prácticas de gobierno corporativo	Textil, confección y artículos de lujo	2	7.80
Linde Public Limited Company	4.13%	A	0	5.30	10.00	4.70	Fuertes medidas de salud y seguridad; cierta preocupación por las prácticas de gobierno corporativo	Especialidades químicas	2	6.50
Totalenergies SE	4.12%	A	0	6.70	7.40	5.30	Grandes esfuerzos para gestionar los riesgos medioambientales; la oposición de los activistas puede perturbar las operaciones.	Petróleo y gas integrados	1	7.14
Sap Se	3.35%	AAA	0	7.20	7.90	6.40	Programas líderes en gestión del talento y seguridad de datos	Software y servicios	1	10.00
Prosus N.V.	3.26%	AA	0	8.70	5.90	5.70	Sólidas medidas de seguridad de los datos y prácticas de conducta empresarial en relación con sus homólogos	Distribución - Bienes de cons. duradero	1	8.30
Siemens Aktiengesellschaft	2.91%	AA	0	7.60	3.90	6.40	Los esfuerzos de reestructuración refuerzan la estrategia de las tecnologías limpias; a la cabeza de la mayoría de sus homólogos mundiales en gobierno corporativo	Conglomerados industriales	1	7.90
Sanofi Sa	2.86%	A	0	7.30	4.40	5.30	Mejoras en la gobernanza empresarial, pero persisten las controversias sobre la calidad de los productos	Productos farmacéuticos	2	7.00

IBEX 35 (5,61%)

10 principales posiciones del fondo*: Resumen ESG

Nombre compañía	Peso en Subfondo	Rating ESG	Tendencia Rating ESG	Puntuación Medioambiental	Puntuación Social	Puntuación Gobernanza	Titular ESG	Sector Rating ESG	Cuartil ESG Sector	Puntuación ESG Sector
BANCO SANTANDER, S.A.	25.75%	AA	2	9.70	4.40	5.70	Sólidas iniciativas medioambientales y de inclusión financiera; las controversias lastran la calificación	Bancos	2	7.60
Caixabank, S.A.	9.89%	A	-1	6.80	4.90	5.40	Desafíos para la integración de los empleados tras la fusión; lidera a sus homólogos en la integración de ESG en las actividades de préstamo	Bancos	2	6.90
Iberdrola, S.A.	9.76%	AAA	0	9.00	8.30	5.50	Concentración constante en la descarbonización y gestión rigurosa de los riesgos medioambientales	Eléctricas	1	9.50
Banco Bilbao Vizcaya Argentaria, S.A.	9.25%	AAA	0	10.00	6.40	5.20	Mejora de las políticas de crédito medioambiental; los despidos pueden plantear riesgos para la gestión de la plantilla	Bancos	1	10.00
Telefonica S.A.	8.86%	A	0	10.00	5.90	3.90	Iniciativas sólidas en materia de seguridad de los datos; el marco ético es inferior al de sus homólogos del mercado nacional.	Servicios de telecomunicaciones	3	5.80
Banco de Sabadell, S.A.	8.63%	AA	0	7.60	4.60	6.50	A la cabeza de sus homólogos mundiales en prácticas de gobernanza; parece carecer de medidas sólidas de ciberseguridad	Bancos	2	7.90
International Consolidated Airlines Group, S.A.	7.62%	BB	1	4.50	2.80	6.00	Mejora de las prácticas de gobernanza; programas limitados para gestionar los riesgos para la privacidad y la seguridad de los datos.	Líneas aéreas	4	3.90
Industria de Diseno Textil, S.A.	2.87%	AA	-1	8.50	5.70	5.40	Persiste la percepción de problemas laborales en la cadena de suministro; sólida gestión medioambiental en relación con sus homólogos	Distribución - Bienes de cons. duradero	1	8.50
MAPFRE, S.A.	2.83%	A	0	5.50	6.20	5.50	Mejora de las prácticas de gestión de la mano de obra; va a la zaga de sus homólogos en integración ESG en la cartera de inversiones.	Seguros Multilínea y Correduría	2	6.90
Repsol S.A.	2.11%	A	-1	5.90	7.10	4.40	Investigación sobre el vertido de petróleo en Perú	Petróleo y gas integrados	2	6.90

TOPIX (8,31%)

10 principales posiciones del fondo*: Resumen ESG

Nombre compañía	Peso en Subfondo	Rating ESG	Tendencia Rating ESG	Puntuación Medioambiental	Puntuación Social	Puntuación Gobernanza	Titular ESG	Sector Rating ESG	Cuartil ESG Sector	Puntuación ESG Sector
TOYOTA MOTOR CORPORATION	4%	A	0	7.3	4.6	3.7	Aumentar las ventas de vehículos eléctricos; La subsidiaria Hino Motors enfrentó acusaciones de fraude de emisiones	Automóvil	2	6.8
Sony Group Corporation	3%	AAA	0	8.9	5.8	8.1	Prácticas de gobernanza líderes y fuertes medidas de abastecimiento responsable de minerales, en relación con sus pares	Bienes duraderos para el hogar	1	10
KEYENCE CORPORATION	2%	BBB	0	2.80	6.90	3.40	Fuertes esfuerzos de rastreo de minerales; Pero sigue a sus pares en gobierno corporativo	Equipos, instrumentos y componentes electrónicos	2	5.60
Mitsubishi UFJ Financial Group, Inc.	2%	A	0	7.00	4.80	5.20	Mejora de la protección del consumidor y de los esfuerzos de gestión del personal; Va a la zaga de sus pares globales en el comportamiento corporativo	Bancos	3	6.70
NIPPON TELEGRAPH AND TELEPHONE CORPORATION	2%	A	0	10.00	7.40	4.70	Mejora de las prácticas de ciberseguridad, pero las controversias pesan sobre el rendimiento de ESG	Servicios de telecomunicaciones	2	7.00
DAIICHI SANKYO COMPANY, LIMITED	1%	AA	0	4.80	4.70	6.90	Prácticas sólidas de gobierno corporativo y gestión de personal en comparación con las de sus pares	Productos farmacéuticos	1	8.00
Takeda Pharmaceutical Company Limited	1%	A	0	6	3.7	7.7	Prácticas sólidas de gobierno corporativo	Productos farmacéuticos	2	6.8
Sumitomo Mitsui Financial Group, Inc.	1%	AA	1	4.9	5.5	5.4	Mejora de las iniciativas de gestión del capital humano y sólidos esfuerzos de protección del consumidor	Bancos	2	7.4
Hitachi, Ltd.	1%	AA	1	6.10	2.50	7.20	Mejoras en la gobernanza; Persiste la exposición a posibles desafíos de gestión laboral	Productos industriales	1	8.50
Shin-Etsu Chemical Co., Ltd.	1%	A	1	6.1	3.7	4.9	Programas sólidos de gestión ambiental en relación con sus pares	Productos químicos especializados	2	6.3

*Please note the data coverage, as in the sum of the company weights that have come out of MSCI, is 99,98%.

© 2023 MSCI ESG Research LLC. Reproduced by permission.

MSCI EMERGING MARKETS (8,26%)

10 principales posiciones del fondo*: Resumen ESG

Nombre compañía	Peso en Subfondo	Rating ESG	Tendencia Rating ESG	Puntuación Medioambiental	Puntuación Social	Puntuación Gobernanza	Titular ESG	Sector Rating ESG	Cuartil ESG Sector	Puntuación ESG Sector
Saudi arabian oil company	10.23%	BB	0	6.00	5.00	2.00	Persisten las deficiencias en las prácticas de gobernanza; por detrás de sus homólogos en los esfuerzos por mitigar las emisiones de GHG.	Petróleo y gas integrados	4	3.60
Taiwan semiconductor manufacturing co., Ltd.	2.15%	AAA	0	5.60	7.40	6.70	Sigue a la cabeza en la gestión de los principales riesgos ESG	Semiconductores y equipos semiconductores	1	9.00
Tencent holdings limited	1.84%	BBB	0	10.00	4.30	3.40	Las controversias sobre ética empresarial pesan en la calificación ESG	Medios y servicios interactivos	3	4.70
Samsung electronics co., Ltd.	1.47%	A	0	7.40	5.10	4.30	A la cabeza de sus homólogos en iniciativas de gestión de residuos electrónicos; a la zaga en prácticas de gobernanza	Tecnología Hardware, almacenamiento y periféricos	2	6.80
Kweichow moutai co., Ltd.	1.47%	B	1	3.30	3.20	4.00	Mejoras en las prácticas de gobernanza; persisten las medidas insuficientes contra el estrés hídrico	Bebidas	4	2.20
Reliance industries limited	1.15%	BBB	0	5.10	5.60	4.30	Planes de transición energética en marcha; pero la intensidad de las emisiones de carbono supera a la de sus homólogos	Refino, comercialización, transporte y almacenamiento de petróleo y gas	3	5.00
Alibaba group holding limited	1.13%	BBB	0	10.00	5.10	3.80	Mayor exposición a los riesgos relacionados con la privacidad de los datos; a la cabeza de sus homólogos en programas de gestión laboral.	Distribución - Bienes de cons. duradero	3	5.50
Industrial and commercial bank of china limited	0.85%	A	1	6.80	5.00	5.20	Gran atención a las finanzas verdes; controversia relacionada con supuestas violaciones de la normativa	Bancos	2	7.10
Tata consultancy services limited	0.80%	A	-1	6.20	5.30	3.90	Exposición a riesgos relacionados con la privacidad y la seguridad de los datos; iniciativas sólidas centradas en el talento.	Software y servicios	3	5.90
China construction bank corporation	0.76%	A	0	6.50	5.20	4.80	Gran atención a las finanzas verdes; controversias relacionadas con la ética empresarial	Bancos	2	6.90

*Please note the data coverage, as in the sum of the company weights that have come out of MSCI, is 100%.

S&P 500 (14,90%)

10 principales posiciones del fondo*: Resumen ESG

Nombre compañía	Peso en Subfondo	Rating ESG	Tendencia Rating ESG	Puntuación Medioambiental	Puntuación Social	Puntuación Gobernanza	Titular ESG	Sector Rating ESG	Cuartil ESG Sector	Puntuación ESG Sector
Apple inc.	6.61%	BBB	-1	4.10	5.00	3.90	Las controversias laborales relacionadas con la cadena de suministro lastran las buenas prácticas ESG	Tecnología Hardware, almacenamiento y periféricos	3	5.20
Microsoft corporation	5.33%	AAA	0	8.30	6.80	5.50	Persiste el interés por mejorar la ciberseguridad y el bienestar de los empleados	Software y servicios	1	9.80
Amazon.Com, inc.	2.76%	A	1	5.40	4.90	5.30	Evaluación revisada del comportamiento empresarial; persisten los problemas de gestión laboral percibidos	Distribución - Bienes de cons. duradero	3	6.20
Alphabet inc.	1.73%	BBB	0	7.50	4.80	2.50	Persiste el escrutinio normativo y accionarial en varios frentes	Medios y servicios interactivos	3	4.90
Tesla, inc.	1.72%	A	0	9.00	2.10	4.20	Continúa el liderazgo de EV; se enfrenta a demandas relacionadas con prácticas laborales y seguridad de los productos	Automóviles	2	6.90
Alphabet inc.	1.69%	BBB	0	7.50	4.80	2.50	Persiste el escrutinio normativo y accionarial en varios frentes	Medios y servicios interactivos	3	4.90
Unitedhealth group incorporated	1.44%	AA	2	10.00	6.90	5.20	Las mejoras del modelo reducen la exposición a los riesgos de seguridad y calidad de los productos; mejoras en la seguridad de los datos.	Proveedores y servicios sanitarios	1	8.30
Johnson & johnson	1.31%	A	1	6.30	5.30	2.70	Menor exposición al riesgo de calidad del producto gracias a la mejora de los modelos y del comportamiento de las empresas	Productos farmacéuticos	2	6.10
Exxon mobil corporation	1.29%	BBB	0	4.30	5.90	5.30	Sólidas prácticas de gobierno corporativo; a la cola de sus homólogos en gestión de riesgos medioambientales.	Petróleo y gas integrados	3	5.20
Nvidia corporation	1.17%	AAA	0	6.10	7.50	5.90	Sólidos programas de talento e iniciativas de tecnología limpia, en relación con sus homólogos	Semiconductores y equipos semiconductores	1	9.00



*Please note the data coverage, as in the sum of the company weights that have come out of MSCI, is 100%.

Renta Fija (10,53%)

10 principales posiciones del fondo*: Resumen ESG

Nombre compañía	Peso	Rating ESG	Tendencia Rating ESG	Puntuación Medioambiental	Puntuación Social	Puntuación Gobernanza	Titular ESG	Sector Rating ESG	Cuartil ESG Sector	Puntuación ESG Sector
BONO ESTADO SEGR SPGB 3.8 04/30/24	0.5%	BBB								5.17
THE GOLDMAN SACHS GROUP, INC.	0.3%	A	0	9.9	5.1	3.6	Controversias relacionadas con la integración ESG y la gestión del talento	Banca de Inversión y Corretaje	1	7.1
SPGB 0 01/31/25	0.2%	BBB								5.17
Fresenius SE & Co. KGaA	0.2%	A	1	10	5.3	7.1	Mejora de la gestión empresarial y evaluación revisada de la seguridad de los productos	Proveedores y servicios de atención médica	2	7.1
FCC Servicios Medio Ambiente Holding S.A.U.	0.2%	BBB	-1	3.4	4	5.5		Construcción e Ingeniería	3	5.5
Acciona Financiacion Filiales, S.A. Unipersonal	0.0%	AA	0	8.80	5.30	5.10	Menor huella de carbono junto con prácticas sólidas de gobernanza	Materias primas	2	7.80

Renta Variable (19,12%)

10 principales posiciones del fondo*: Resumen ESG

Nombre compañía	Peso	Rating ESG	Tendencia Rating ESG	Puntuación Medioambiental	Puntuación Social	Puntuación Gobernanza	Titular ESG	Sector Rating ESG	Cuartil ESG Sector	Puntuación ESG Sector
Sacyr, S.A.	1%	BBB	0	4.9	4.3	4.8		Construcción e Ingeniería	3	5.3
E.ON SE	1%	AA	0	6.7	6.9	7.2	Mejoras en la gestión empresarial; Liderando programas de reducción de carbono	Materias Primas	1	8.1
Siemens Aktiengesellschaft	1%	AA	0	7.7	4.1	5.9	Los esfuerzos de reestructuración refuerzan la estrategia de tecnología limpia; lidera a la mayoría de sus pares globales en gobierno corporativo	Conglomerados industriales	1	7.9
Banco Bilbao Vizcaya Argentaria, S.A.	1%	AA	-1	9	5.3	4.8	Sólido sistema de gestión de riesgos ambientales; debilidad en los esfuerzos de protección de datos en relación con sus pares	Bancos	1	8.3
INTESA SANPAOLO SPA	1%	AA	-1	6.8	5.5	5.9	Riesgos potenciales en las prácticas de gobierno corporativo; Sólidos programas de gestión del talento	Bancos	1	8.1
Telefonica S.A.	1%	A	0	10	6.1	4.2	Iniciativas sólidas de seguridad de datos; Las prácticas de ética empresarial van a la zaga de las de sus pares globales	Telecomunicación	3	5.8
Allianz SE	1%	AA	-1	9.5	7.3	4.3	Acuerdo con los reguladores sobre el fraude de valores	Seguros y corretaje multilínea	1	8.3
ANHEUSER-BUSCH INBEV SA	1%	AA	0	6.5	6.7	5.7	Esfuerzos sólidos para minimizar la huella ambiental en toda la cadena de valor; Los problemas fiscales persisten	Bebestibles	2	8.3
Mercedes-Benz Group AG	1%	A	0	6.6	3.8	4.5	Fuerte enfoque EV; Las controversias de ética empresarial pesan sobre la puntuación de gobierno	Automoviles	2	6.5
SANOFI SA	1%	A	0	7.3	4.6	5	Mejoras en el gobierno corporativo, pero persisten las controversias sobre la calidad del producto	Productos farmacéuticos	2	7

Clausula de confidencialidad



4

Clausula de confidencialidad

- *La confidencialidad es un aspecto fundamental de nuestra relación con los clientes. Toda la información y datos que el cliente suministre a Mercer en el transcurso de nuestra colaboración, serán tratados confidencialmente de acuerdo a nuestra política y estándares profesionales establecidos.*
- *Ninguna información confidencial relativa a este proyecto será compartida con terceros, teniendo acceso a ella otros profesionales de Mercer sólo en caso de necesidad contrastada y sin perjudicar ni violar la cláusula de confidencialidad de nuestro cliente*
- *La publicación o diseminación de la información y/o resultados derivados del presente proyecto tendrá que contar con la aprobación inexcusable de ambas partes.*
- *Mercer y el personal a su servicio, se comprometen a cumplir las normas de protección de datos dictadas por el Reglamento (UE) 2016/679 del Parlamento Europeo y del Consejo de 27 de abril de 2016 relativo a la protección de las personas físicas en lo que respecta al tratamiento de datos personales y a la libre circulación de estos datos, así como la Ley Orgánica 3/2018, de 5 de diciembre, de Protección de Datos Personales y garantía de los derechos digitales.*
- *En cumplimiento de la referida normativa y de las disposiciones de desarrollo, la información facilitada por el cliente gozará de total confidencialidad, no pudiendo ser utilizada ni incorporada a otros sistemas de tratamiento de información distintos de los utilizados para el cumplimiento de los fines propios del servicio a que se refiere el presente documento.*
- *A este respecto, Mercer , como encargado del tratamiento, se compromete a no aplicar ni utilizar los datos obtenidos del cliente, con fin distinto al que constituye el objeto del presente documento, así como a cumplir las demás obligaciones estipuladas el Reglamento (UE) 2016/679 del Parlamento Europeo y del Consejo de 27 de abril de 2016 relativo a la protección de las personas físicas en lo que respecta al tratamiento de datos personales y a la libre circulación de estos datos.*
- *Entre las obligaciones destaca la de adoptar las medidas de índole técnica y organizativas necesarias que garanticen la seguridad, confidencialidad e integridad de los datos y eviten su alteración, pérdida, tratamiento o acceso no autorizado. Con tal finalidad, Mercer ha implementado las medidas necesarias para garantizar la seguridad de los datos tratados, habida cuenta del estado de la tecnología, la naturaleza de los datos almacenados y los riesgos a que están expuestos, ya provengan de la acción humana o del medio físico o natural y todo ello sobre la base de las exigencias y con sujeción a las obligaciones que a estos efectos le impone el RGPD.*



Mercer Consulting, S.L. (Sociedad Unipersonal), con domicilio social en Pº de la Castellana, 216, 28046 Madrid. Inscrita en el Reg. Mercantil de Madrid, Tomo 17.101, Folio 131, Sección 8, Hoja M-292859. N.I.F.: B-83160317. Correduría de Seguros inscrita en el Reg. de la Dirección de Seguros y Fondos de Pensiones con nº J-2247. Concertados los seguros R.C. y Caución, según Ley 26/2006, de 17 de julio.